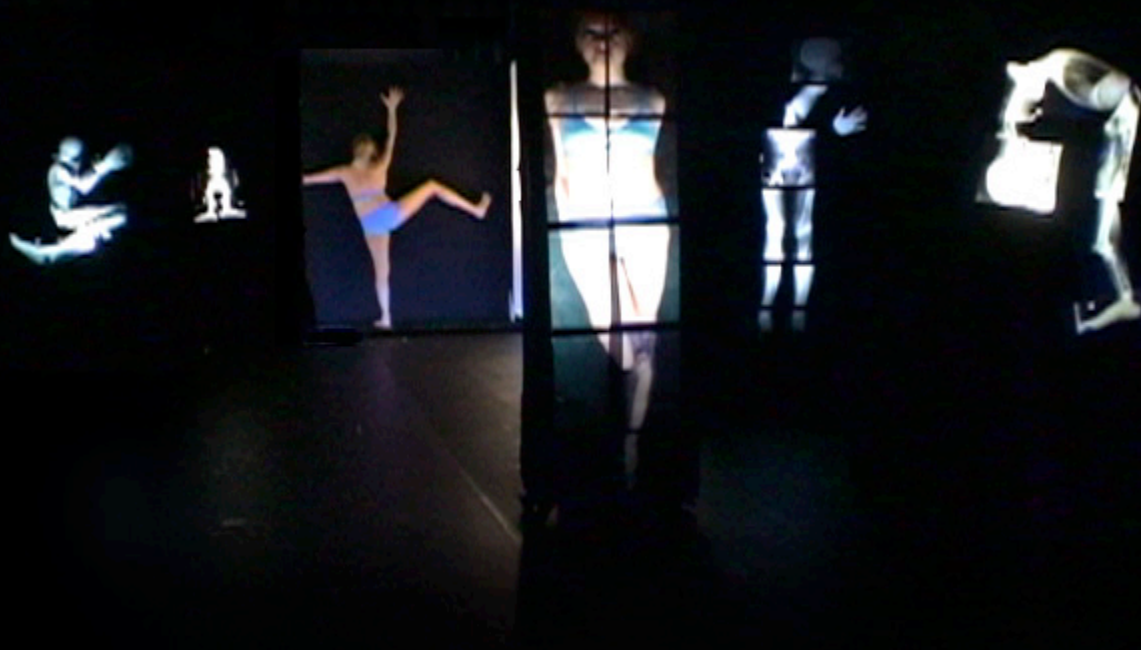


Radio Graph

Création Anne Sultan
pour 11 radio-personnages et un corps



Voix Off

« Ne bougez plus – Ne respirez plus - Reflepirez
Asphyxiez-vous bien contre la paroi
Maintenant on agace – Agacez pire – Agacez mieux
Allez on gonfle, on gonfle, on gonfle,
on gaspille bien
Fix-immobilisez »

Association Compagnie du Manège

Diffusion : Sophie Leclercq

☎ 06 63 65 48 61

✉ sophieleclercq1@gmail.com

La radiographie sur scène. Onze personnages de lumière, grandeur nature, glissent dans le noir du plateau animés par une chorégraphie improbable. Ils auraient pu venir d'un cinéma ambulante, des débuts de l'image en mouvement. Composés de clichés d'âges et de sexes différents, chacun d'eux devient figure humaine hybride, singulière. Univers d'un au-delà du rêve où un corps de chair, parmi eux, tâtonne une identité de vivant dans le presque bougé de la pose.



LES DISPOSITIFS DE LA MISE EN SCÈNE enchaînent, de fragment en fragment, les apparitions des radio-personnages et l'intimité du corps.

LE DISPOSITIF SONORE : pseudo-injonctions d'un radiologue, simulacres de comptes-rendus, rêveries, le texte, porté par deux voix off, dérive vers une poésie de la langue et des situations. La musique originale s'insinue dans la suite des scènes.

Entre théâtre d'objets et marionnettes transparentes, la pièce déjoue sans Vanité l'évocation du Memento mori.



Un jour m'est venue cette interrogation...

...alors que je me trouvais dans un cabinet de radiologie : qui suis-je, ainsi placée avec d'infimes changements demandés à mon corps ? Une ossature fragmentée qui s'affiche sur l'écran ? Le radiologue s'approche, me plaque contre la paroi, m'immobilise dans une posture inconfortable. Une analogie surgit, celle du modèle d'un peintre ou d'un photographe. Depuis s'impose, pour moi, la question de la radiographie versus la pose. Alors m'est venue l'envie de travailler ce matériau, le cliché radio, clichés disparates, fragments de corps laissés en dépôt, que j'ai rendus anonymes pour leur redonner une seconde vie.



Voix off

« Emperché seul et sa carcasse ça se désordre dévertèbre
Ça s'étire tout élement ça déborde sur les côtés
Ça cherche le bout du bout du corps sans début sans fin sans limite
Les os s'étirent en majuscules ça les enfile par le haut
Ça désire enchuchotement s'essayer au sol et tenter
Poser un bout comme un début de corps debout
Embrisuré d'éclats de corps ça prolonge son intérieur
Carcasse-puzzle immensément et ça voyage d'un bout vers l'autre
L'autre, c'est ça »



Voix off



Les voilà qui s'avancent.

Les voilà, tous des autoportraits.

*Je suis la tête, je suis la main, je suis sans main,
je suis les pieds les jambes les cuisses les seins. Je suis eux.*

Et là je vois jusqu'où je suis.

Autoportraits sans âge. A tout âge l'os n'est pas vu qui voyage et vieillit son image »





*Votre nom s'il vous plaît
C'est pourquoi depuis quand depuis quoi
Votre nom c'est comment et quel âge
Patientez s'il vous plaît
C'est à qui c'est à vous oui bonjour
Votre nom s'il vous plaît
Par ici c'est par là
Votre nom c'est comment et pourquoi »*

CE SPECTACLE PEUT ÊTRE REÇU, outre par des adultes, par des enfants à partir de huit ans et des adolescents. Ils y trouveront une approche ludique et poétique des représentations du corps par la radiographie. L'ossature du corps, ce qu'on ne voit jamais et qui parfois inquiète, devient matière à faire vivre des radio-personnages animés par la lumière qui les traverse.

TEXTE, MISE EN SCÈNE, CHORÉGRAPHIE : Anne Sultan

CRÉATION SONORE : Siegfried Canto

SCÉNOGRAPHIE : Frédéric Prévost, Anne Sultan

COLLABORATION ARTISTIQUE : Frédéric Prévost

RÉGIE GÉNÉRALE : Boris Jacta

RÉGIE SON : Horatio Prince

MANIPULATEURS : Boris Jacta, Frédéric Prévost, Anne Sultan

VOIX : Frédéric Prévost, Anne Sultan

REGARD EXTÉRIEUR : Josette Sultan

REMERCIEMENTS : Marie-Dolores Malpel

PRODUCTION : Cie du Manège, avec le soutien de la ville de Pantin

ville de
Pantin

Photos, vidéo © J. Sultan

